



# VALJET 1000

MORE DESIGN, MORE BUSINESS

Con la sua speciale tecnologia inkjet, Valjet consente di riprodurre qualsiasi idea grafica su vetro o anche su legno, alluminio, ceramica, fino ai materiali più ostici, da una a migliaia di volte, in modo efficiente, economico e ecologicamente compatibile. Ogni prodotto può diventare unico o far parte di una serie riproducibile in qualsiasi

momento. Alta definizione, perfetta integrazione colore-materia, capacità di realizzare decorazioni coprenti o perfettamente trasparenti, stampa bifacciale, sono solo alcune delle caratteristiche che hanno reso Valjet la soluzione ideale per unire design a materia.



Emozioniamo i prodotti

## KEYPOINTS

- Efficace rapporto Qualità-produttività-prezzo
- Piano lavoro statico con soffioni per galleggiamento vetro (facilitazione posizionamento lastra)
- Struttura portante con alte capacità di carico per gestione materiali pesanti
- Movimentazione della testa su assi X Y Z
- Area stampa ideale per decorazione intere porte
- Spessore materiali decorabili 140 mm
- Alta tenuta meccanica del colore per decorazioni faccia a vista su vetro liscio
- Possibilità di realizzare decorazioni con perfetta trasparenza per interazione con caratteristiche naturali del materiale (vetro, legno, pietra) o totale coprenza secondo esigenze
- Capacità di stampare su superfici planari con dislivelli e volumetrie fino a 3 mm
- Elevato grip del colore su vetro e materiali inospitali
- Assenza matericità o spessore delle parti decorate
- Ottima resistenza al lavaggio con solventi o detergenti
- Colore garantito per perfetta stratificabilità del vetro grazie ad ottima compatibilità con pellicole EVA e PVB
- Speciali inchiostri a base acqua atossiche
- Alto coefficiente di resistenza ai raggi UV
- Resistenza del colore/decorazioni a sigillanti e colle UV



## APPLICAZIONI

Visita il sito e scopri tutte le applicazioni: [ghelco.it](http://ghelco.it)

VETRO  
PELLE  
LEGNO  
CERAMICA  
METALLI  
MANUFATTI IN PVC  
TESSUTI



## CARATTERISTICHE TECNICHE

### ■ LA MACCHINA

Valjet 1000, ultimo modello nato della linea Valjet, si caratterizza per la sua estrema duttilità che si traduce in un efficace rapporto qualità-produttività-prezzo. Una macchina compatta, semplice e dall'investimento contenuto. Questa macchina si rivolge ad utenti interessati a sfruttare al massimo le capacità decorative del processo di stampa ink jet, contenendo al massimo i costi di start-up della produzione. Valjet 1000 è un impianto da stampa digitale a letto piano fisso con tecnologia ink jet

### ■ QUALITÀ DI STAMPA

Uno dei fattori determinanti dell'altissima qualità di stampa - oltre alla risoluzione raggiungibile di 1440 dpi - è il pack di inchiostri di nuova generazione, studiato appositamente per Valjet e le sue principali applicazioni. Grazie a questi speciali inchiostri Valjet realizza decorazioni senza bisogno di speciali pre-trattamenti e senza fissaggi di protezione post-decorazione se non la cottura per i materiali che lo richiedono.

### ■ MATERIALI

Alluminio, acciaio, rame, ma anche materiali plastici come plexiglass, policarbonato, pvc, e ancora pelle, legno e tessuti sono tutti decorabili con il sistema Valjet ed i suoi specifici inchiostri. Un discorso a parte va fatto per il vetro dove si ottengono risultati davvero sorprendenti. In versione satinata con stampa diretta sulla superficie

progettato per conferire un alto valore aggiunto al vetro ed altri materiali legati al design ed all'arredo. La capacità di lavorare su spessori fino a 140 mm consente di ampliare ulteriormente la flessibilità operativa del sistema. Il posizionamento di materiali pesanti o delicati sul piano lavoro è coadiuvato da speciali bocche di emissione aria che consentono di far "galleggiare" le lastre per garantirne un deposito ed uno scorrimento soft.

Otteniamo così due importanti risultati :

- **La forza cromatica dei colori Valjet resta inalterata ed i colori mantengono il loro aspetto naturale, risultato apprezzabile in particolare sul vetro, ceramica e metalli.**
- **La riduzione delle fasi di processo del trattamento di stampa, non essendo necessario utilizzare primer e, su alcuni materiali, neanche vernici protettive, permette una notevole compressione di tempi, e quindi di costi.**

o lucida, in caso di stratificazione, dove i colori risultano perfettamente trasparenti, i risultati estetici ottenibili sono di grande impatto visivo. Non vi resta che provare. Il nostro staff tecnico è pronto a farvi testare direttamente le potenzialità di Valjet su qualsiasi supporto.



# SCHEMA TECNICA

RISOLUZIONE DI STAMPA	Da 720 x 360 dpi a 1440 x 1440 dpi
DIMENSIONI DI STAMPA	2400 x 1000 mm
DIMENSIONI DI SISTEMA	2000 x 3020 mm
PESO	350 kg
SPESSORE DEL SUPPORTO	140 mm max
PESO DEL SUPPORTO DA STAMPARE CARICABILE	200 kg
REGOLAZIONE SPESSORE	Automatizzato (Touch screen)
PIANO IN MATERIALE LAMINATO ULTRARESISTENTE	Permette un facile posizionamento del materiale da stampare, tramite soffioni collegati all'aria compressa (compressore non incluso)
MOVIMENTAZIONE	Piano fisso con scorrimento su asse Y del plotter
TECNOLOGIA DI STAMPA	Testina stampa inkjet micropiezo 8 canali (goccia variabile (7 livelli))
INCHIOSTRI	Pigmenti acrilici a base acqua GHELCO technology quadricromia + bianco + trasparente
SISTEMA DI RICICLO DEL BIANCO	Per prevenire la sedimentazione dei pigmenti
SISTEMA DI ESSICAZIONE	Tramite lampada IR
CONNETTIVITÀ	Ethernet TCP/IP 1000 base Tx-10base T
DISPLAY TOUCH SCREEN	Per gestione sollevamento e posizionamento plotter
RICERCA AUTOMATICA DEL PUNTO ZERO DI STAMPA	Home position
SOFTWARE RIP	Dedicato con gestione del bianco e del trasparente
CONSUMO ENERGETICO	3 kW
VOLTAGGIO	220/240 V. 50/60 Hz

## GHELCO s.r.l.

Via Santa Cristina 16/c 10036 Settimo T.se (TO) - ITALY

**Telefono:** +39 011.8950944 **Fax:** +39 011.8951703

**E-mail:** ghelco@ghelco.it **Sito:** www.ghelco.it

**Sede Legale:** Via Alfonso Lamarmora 11, 13900 Biella

P.IVA/C.F.: 06507010012 Registro Imprese Biella: 06507010012

REA 792586 C.S.Int.Versato: € 116.000,00

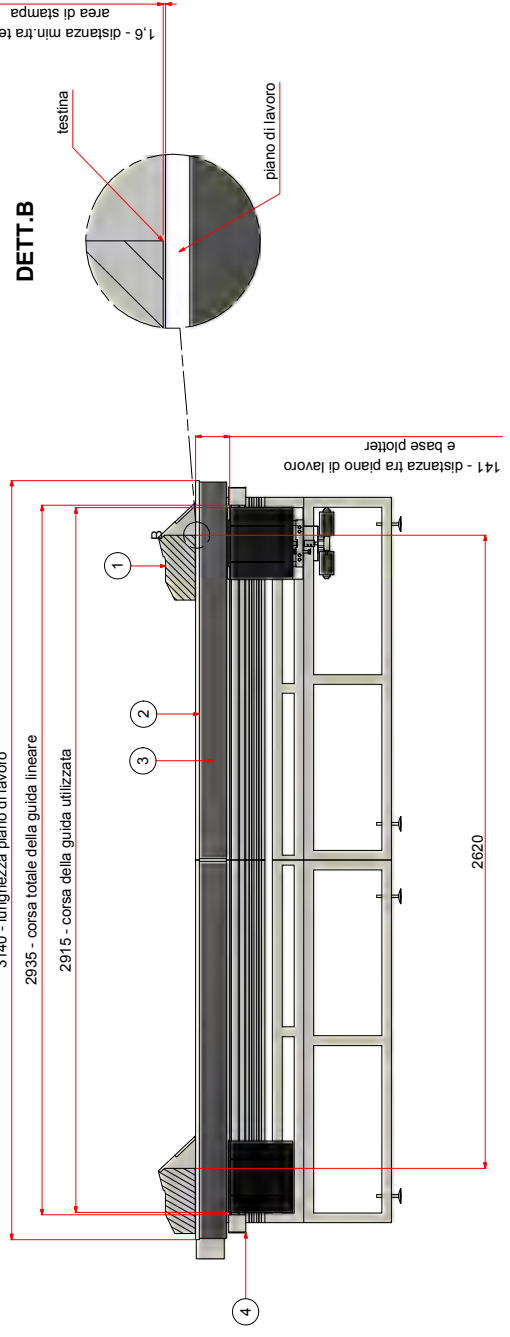
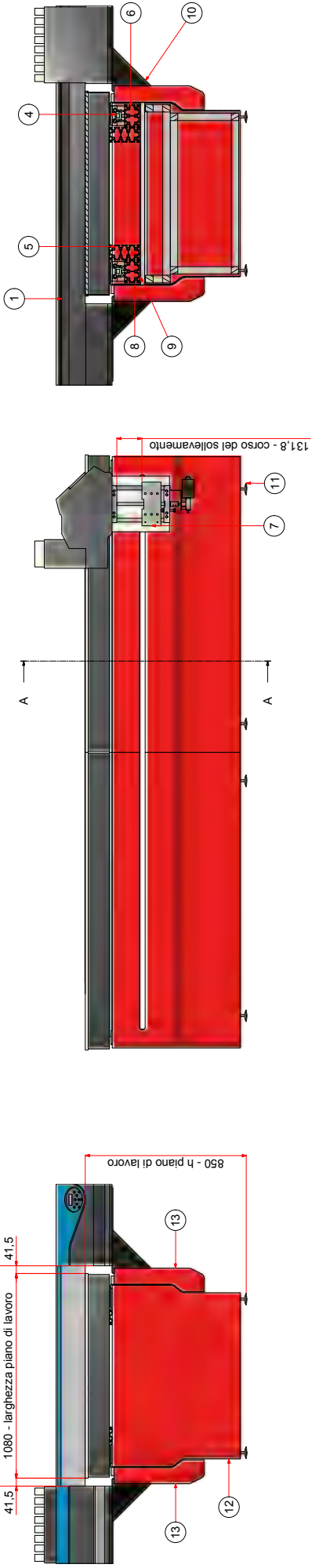


Il presente catalogo contiene informazioni puramente indicative circa alcune caratteristiche generali dei prodotti illustrati. Tali informazioni non costituiscono in alcun modo descrizione delle caratteristiche specifiche da parte del Costruttore Ghelco - T.C.G. Italia S.r.l. e/o del Venditore. Il Costruttore potrà apportare in ogni momento modifiche ai prodotti descritti in questo stampato per ragioni di natura tecnica e commerciale. Tutte le indicazioni qui contenute si riferiscono al mercato italiano. Salvo errori e omissioni. La riproduzione anche parziale di testi e immagini è possibile solo previa autorizzazione scritta di Ghelco - T.C.G. Italia S.r.l.



1 2 3 4 5 6

**SEZ.A-A**



POS. QTA	DESCRIZIONE	MATERIALE
1	1 PLOTTER ROLAND VS-420	--
2	2 PIANALE 1500	--
3	2 SCATOLA 1500	Fe360
4	2 GUIDA LINEARE+CARRELLO	--
5	2 PROFILATO REXROTH 80X160L	Alluminio
6	2 PROFILATO REXROTH 80X120L	Alluminio
7	2 S.ASS SOLLEVAMENTO	--
8	2 TONDO COLL. SOLLEVATORI	Fe360
9	1 SUPPORTO GRUPPI SOLLEVATORI-V02	Fe360
10	2 SUPPORTO PLOTTER	Fe 360
11	8 PIEDINI M10X100	--
12	2 CARTER STRUTTURA	Plastica ABS
13	2 CARTER SOLLEVATORE	Plastica ABS

NOTE	
DRAWN	
ENGINEER	
DESIGNER	
NAME	
DATE	
UNLESS OTHERWISE SPECIFIED DIMENSIONS ARE IN MILLIMETERS	
ANGLES $\pm 0,5^\circ$	
TOLLERANZE $\pm 0,1$	
SCALE	1:1
WEIGHT	0,04 t.N.A
PROCESSES	WATERVALE
SIZE	A3

1163 - distanza tra spalle del plotter  
1080 - larghezza piano di lavoro  
41,5

850 - h piano di lavoro

1080 - larghezza di stampa

2620 - corsa del plotter  
2500 - lunghezza utile di stampa

225,5  
60 - movimento pre-stampa del plotter  
294,5  
60

D

C

B

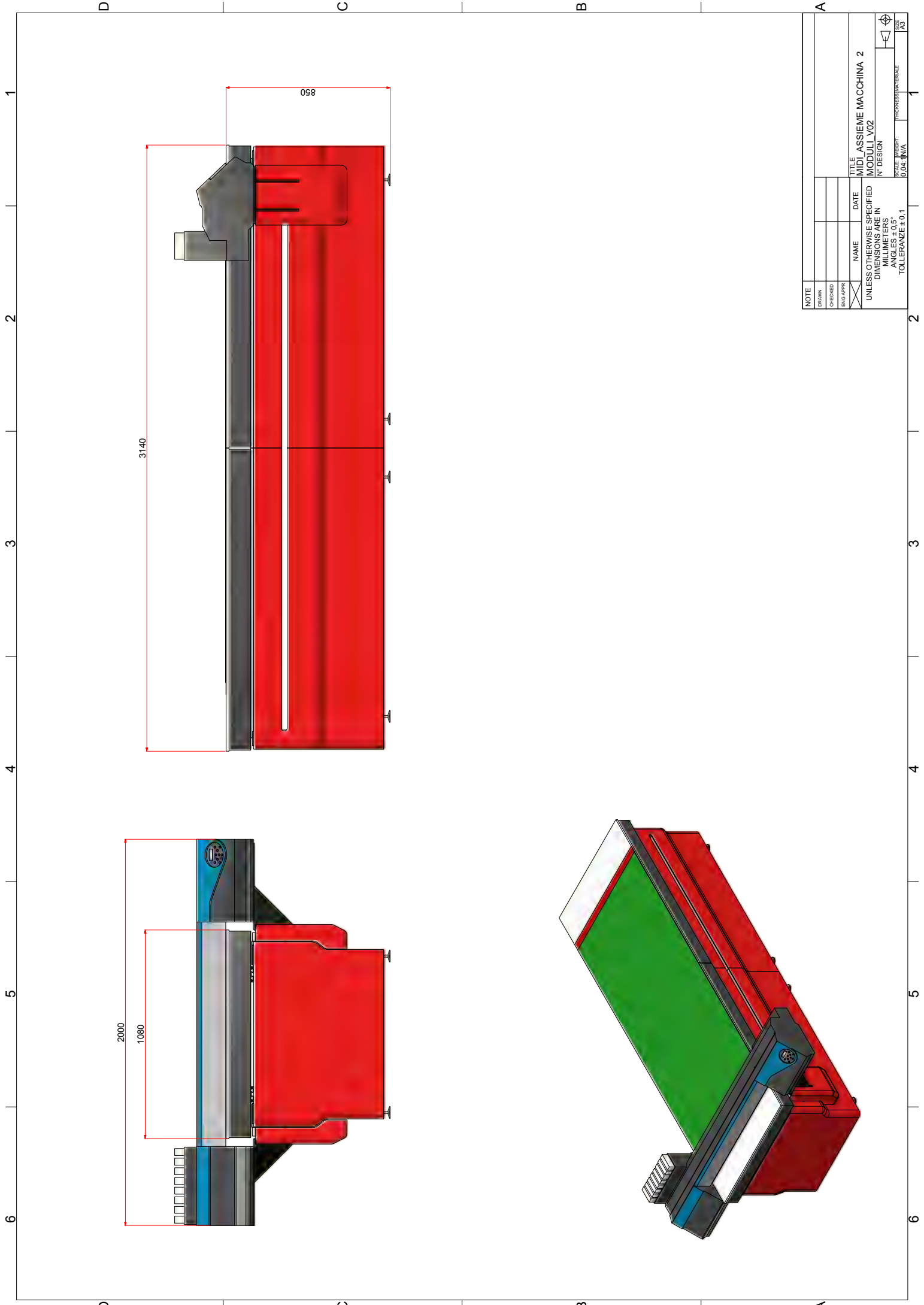
A

D

C

B

A



NOTE					
DRAWN					
CHECKED					
ENG APPR					
NAME					
DATE					
TITLE MIDI ASSIEME MACCHINA 2					
MODULO V02					
UNLESS OTHERWISE SPECIFIED DIMENSIONS ARE IN MILLIMETERS					
ANGLES $\pm 0.5^\circ$					
TOLLERANZE $\pm 0.1$					
SCALE WEIGHT 0,04 N/A					SIZE A3